



Türkommunikation

# Zuhause neu erleben ABB-Welcome

Willkommen im Leben,  
willkommen zuhause.

Die Haustür ist die Verbindung zwischen öffentlichem und privatem Lebensraum. Für beide Seiten eröffnet die moderne Türkommunikation ABB-Welcome von ABB jetzt neue Möglichkeiten – für umfassenden Komfort, mehr Sicherheit und stilistisch passendes Design. Im Außenbereich passt sich das System harmonisch der Architektur an. Im Innenbereich kann es einheitlich zu Lichtschaltern und Steckdosen gestaltet werden.



Sehr begrüßenswert.  
Intelligenz mit System.





ABB-Welcome. Die neue Türkommunikation von ABB, der führenden Marke mit 130 Jahren Kompetenz in Haustechnik und innovativen Lösungen für intelligente Gebäudekommunikation. Die neue Produktserie ABB-Welcome ergänzt dabei das umfassende Sortiment auf sinnvolle Weise. Als ganzheitliches System setzt es Maßstäbe. Es vereint perfekt Design, Komfort, Effizienz und Sicherheit. Nun können Lebensräume konsequent einheitlich gestaltet werden. Vom Lichtschalter bis zur Türkommunikation. Drinnen und draussen.

# Design im Dienst. Von Komfort.





Bitte eintreten. In neuen Freiraum für innovative Türkommunikation. ABB-Welcome erleichtert Bewohnern und Besuchern den sicheren Zugang zu einzigartigem Komfort und funktionalem Design. Reduziert auf das Wesentliche. Durch intuitive Bedienbarkeit und in jedes Umfeld integrierbaren Stil. Und der Komfort beginnt mit ABB-Welcome schon bei der Installation. Einfach und klar. Für weniger Aufwand. Auf der Wand.

# Tür an Tür. Technologie und Fortschritt.



01



02

Für jeden Anspruch die richtige Lösung. Mit der breiten Palette durchdachter Produkte kann für jede Art von Gebäude die optimale Türkommunikation verwirklicht werden. Ohne grossen Installationsaufwand durch die 2-Draht-Bus-Technik. Stets mit hochwertigen und sorgfältig aufeinander abgestimmten Materialien. So eignet sich ABB-Welcome für den Ersteinsatz im Neubau genauso wie für die nachträgliche Integration bei der Modernisierung jeder Art von Immobilien.



03

01 **ABB-Welcome** Aussenstation Video

---

02 **ABB-Welcome** Touch

---

03 **ABB-Welcome** Innenstation Audio mit Hörer

---

# Die neue Begegnung. Funktion empfängt Design.

ABB-Welcome Aussenstationen. Oft beginnen Geschichten und Momente des Lebens an der Tür. Hier treffen Aussenwelt und Zuhause aufeinander. Viele alltägliche Begegnungen des Lebens finden hier statt. Und das am besten so sicher wie möglich. Die neuen ABB-Welcome Aussenstationen sorgen täglich dafür. Ob mit Video oder Audio. Auf- oder Unterputz. Im zeitlosen Design. Immer überzeugend durch innovative Funktionen für mehr Komfort und Sicherheit. So erhalten nur die angenehmen Überraschungen einfach Zutritt in das eigene Zuhause.



- » Hochwertige Materialien
- » Zeitloses Design
- » Einfache Montage

# Ansprechend. Optisch wie sprachlich.

Sprechen und hören. Und auf Wunsch sehen. Dafür gibt es die ABB-Welcome Aussenstationen je nach Anforderung in zwei unterschiedlichen Varianten. Als reine Audioversion oder als komfortable Videoversion.

## ABB-Welcome Aussenstationen

- » Vollduplex / Störgeräuschunterdrückung
- » Einfache Montage

### 01 ABB-Welcome Aussenstation Audio

### 02 ABB-Welcome Aussenstation Video

- » Videokamera
- » Automatische Tag- und Nachtschaltung



ABB-Welcome. Immer ein offenes Ohr für Besucher. Bei beiden Stationen bietet die integrierte Freisprechfunktion optimale Verständlichkeit – durch Vollduplexbetrieb und Störgeräuschunterdrückung. Zum leichten Montieren an jedem Gebäude sind die Stationen für Aufputz oder Unterputz erhältlich. Mit hohem Schutz vor unberechtigtem Zugriff. Dabei entgeht der ABB-Welcome Aussenstation Video nichts. Ihre hochwertige Farbkamera erfasst ein extraweites Sichtfeld und ist mechanisch auf jede Hausumgebung individuell einstellbar.



# Komfort. In jeder Hinsicht.

Zur Freude aller. Die neuen ABB-Welcome Aussenstationen sind aus jedem Blickwinkel sehenswert. Mit vielen Funktionen, die das Leben zuhause einfach komfortabler und sicherer machen. Bei Tag und bei Nacht. Das Ergebnis ist immer das gleiche – optimale Türkommunikation für jeden Bewohner und jeden Besucher.



#### Grosser Erfassungswinkel

Die Farbkamera der Aussenstation Video erfasst ein extraweites Sichtfeld von 104° und ist mechanisch um 15° (horizontal/vertikal) individuell auf die Umgebung einstellbar. Für sicheres Erkennen von Personen im gesamten Eingangsbereich.



#### Beste Nachtausleuchtung

Intelligenter Sensor. Abhängig vom Umgebungslicht schalten sich die sechs Infrarot-LEDs ein oder aus. Und die Kamera schaltet sich auf Schwarz-Weiss um. Das garantiert optimales Erkennen des Gesichtsfelds. So können Besucher selbst bei völliger Dunkelheit bestens gesehen werden.



#### Sehr gute Verständlichkeit

Integrierte Freisprechfunktion. Durch Vollduplexbetrieb ist gleichzeitiges Sprechen und Hören möglich. Für klaren Klang auf beiden Seiten der Haustür sorgt die Störgeräuschunterdrückung.

- » Automatische Tag- und Nachtschaltung
- » Gleichmässige Ausleuchtung
- » Zusätzliche Gesichtsfeldausleuchtung



Sicherheit und Komfort rund um die Uhr. Bei Tag und Nacht schalten die ABB-Welcome Aussenstationen automatisch über einen Lichtsensor um. So ist Ihr Eingangsbereich immer optimal präsentiert und Besucher können das gleichmässig ausgeleuchtete Klingelschild schon von weitem gut erkennen. Mit der ABB-Welcome Aussenstation Video können selbst bei Dunkelheit Gesichtsfelder bestens gesehen werden. Dafür sorgt eine zusätzliche Infrarot-LED-Beleuchtung. Sie schaltet sich beim Betätigen des Klingeltasters automatisch zu. Und das sehr effizient, denn die energiesparenden LEDs halten viele Jahre.

# Farbe folgt Stil. Ausstattung der Anforderung.

Variantenreich. Alle ABB-Welcome Aussenstationen sind in zwei Materialausführungen (stahl beschichtet / edelstahl gebürstet) und vielen Klingel-Modulvarianten erhältlich. Für jede Art von Fassade und Anwendung passend.



01



02



03



04

#### ABB-Welcome Aussenstationen

- » Vollduplex / Störgeräuschunterdrückung
- » Einfache Montage

01 **ABB-Welcome** Aussenstation Video, edelstahl

02 **ABB-Welcome** Aussenstation Video, Stahl, studioweiss matt

- » Videokamera
- » Automatische Tag- und Nachtschaltung

03 **ABB-Welcome** Aussenstation Audio, edelstahl

04 **ABB-Welcome** Aussenstation Audio, Stahl, studioweiss matt



Für eine Haustür oder mehrere Wohnungen.  
Die Bestückung der ABB-Welcome Aussenstationen ist wahlweise mit 1, 2 oder 3 Tastenmodul(en) variabel. Und so ideal für das Ein- bis Dreifamilienhaus.  
Zusätzlich gibt es für Häuser mit mehreren Wohnungen die ABB-Welcome Aussenstation Audio mit 4, 6, 10 oder 15 Klingeln.  
Die Aussenstation Video ist mit 4, 6, 8 oder 12 Klingeln erhältlich. Durch Kombination der Modulvarianten kann die Anzahl der Klingeln nach Bedarf zusammengestellt werden. Technisch sind dabei alle Versionen identisch.

# Einladung. In die neue Dimension.

ABB-WelcomeTouch. Hinter der Tür beginnt das Leben zuhause. Wo sich persönlicher Stil durch die Einrichtung und den Anspruch an Komfort durch innovative Technik ausdrückt. Hier erfüllt ABB-Welcome individuelle Ansprüche an moderne Türkommunikation und schafft dabei zuhause neue Möglichkeiten, alltägliche Kommunikation komfortabler und sicherer zu gestalten. In einer bisher einzigartigen Dimension – einfach Aufputz montiert.

- » Grosses TFT-Touchdisplay
- » Intuitive Bedienung
- » Einfache Montage

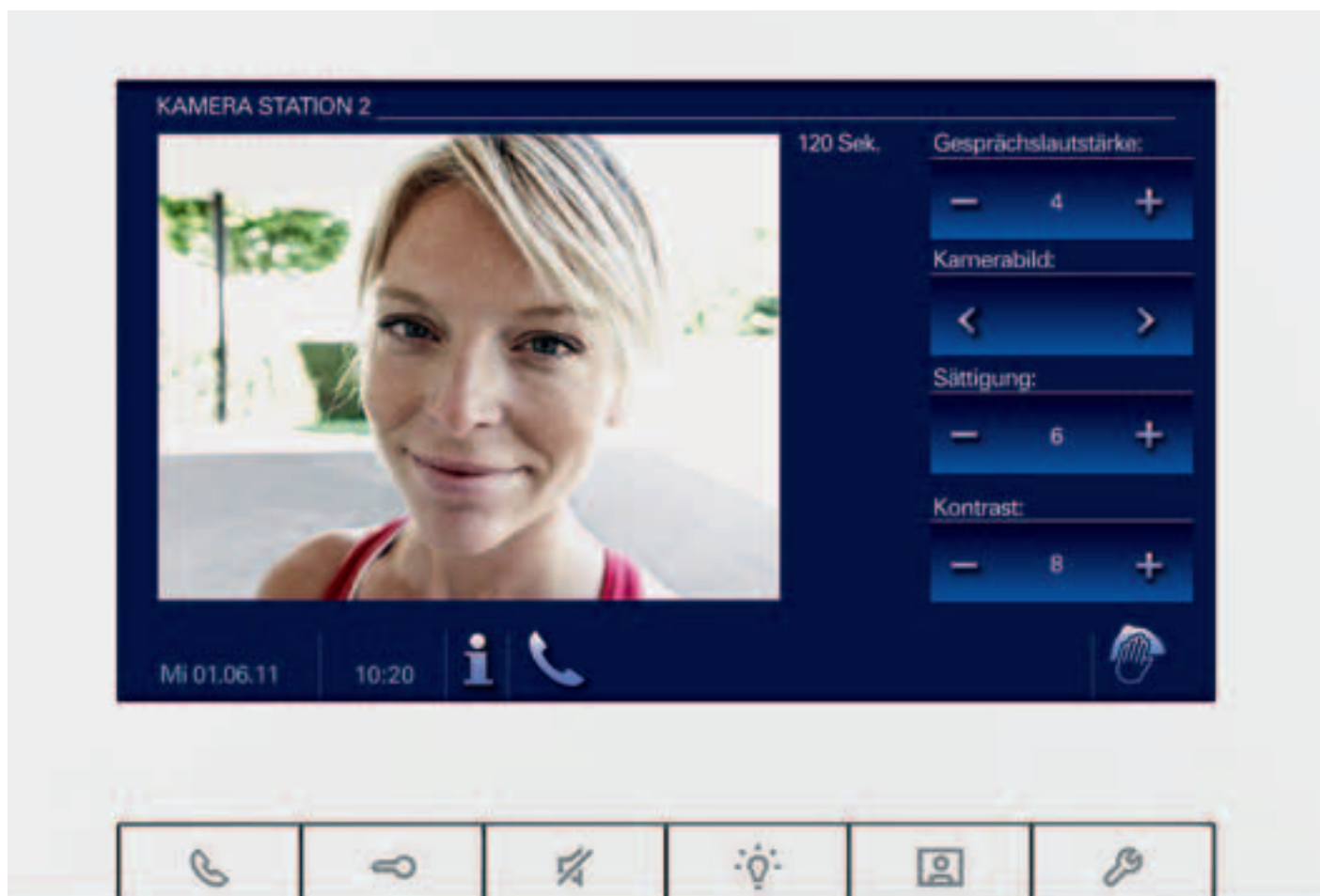
XXL-  
Display



Bestens im Bilde sein.  
Sogar bei Abwesenheit.



Grossartige Aussichten. Hinter der Haustür. Das hochauflösende XXL-Touchdisplay mit einer Bilddiagonale von 17,8 Zentimeter (7") zeigt in einer einzigartigen Dimension bisher verborgene Details vor der Haustür. Oder wahlweise in der Funktion des elektronischen Bilderrahmens Ihre schönsten Urlaubsbilder.



Das ABB-WelcomeTouch überzeugt nicht nur durch seine Grösse, sondern auch durch weitere Merkmale, die neue Möglichkeiten für Ihre Türkommunikation bieten. Bei eingehendem Türruf erscheint automatisch das Kamerabild des Besuchers vor der Tür. Während des Gesprächs lassen sich spontan Fotos aufnehmen. Und in der Abwesenheitsfunktion werden

nach dem Klingeln zur Sicherheit automatisch drei Bilder jedes Besuchers gespeichert. Praktisch. Für die lückenlose Überwachung des Zuhauses. Für Tür- und Etagenruf stehen fünf Klingeltöne zur Auswahl. Die Lautstärke der Klingeltöne sowie für die Freisprecheinrichtung ist dabei flexibel einstellbar.

# Sechs Funktionstasten. Einfache Bedienung.

Alles selbsterklärend. Die schnelle und intuitive Bedienung erfolgt über das hochauflösende Touchdisplay in Verbindung mit sechs leichtverständlichen Funktionstasten. Mit ihnen können Türöffner, Stummschaltung und Flurlicht direkt und sicher gesteuert werden. Das ABB-WelcomeTouch ist damit ein zuverlässiges System für alle Lebensphasen.



## **Kommunikation**

Zum Annehmen und Beenden von Rufen.



## **Türöffner**

Öffnet das elektrische Türschloss.



## **Stummschaltung**

Schaltet das Mikrofon der Innenstation während des Gesprächs aus. Damit der Besucher vor der Haustür nicht mithören kann. Ebenfalls lässt sich die Klingel damit ausstellen. Die Klingel schaltet sich nach 10 Stunden automatisch wieder ein.



## **Licht**

Zum direkten Einschalten der Flurbeleuchtung.



## **Schnappschuss**

Zum spontanen Fotografieren von Besuchern vor der Haustür.



## **Einstellungen**

Zum individuellen Konfigurieren des Geräts.



#### Verlaufs-Funktion.

Merkt sich auf Wunsch einfach alles. Zum lückenlosen Überwachen des Zuhauses werden alle Besucherbilder einfach auf dem ABB-WelcomeTouch gespeichert und archiviert. Spontan während des Gesprächs oder automatisch mit drei Bildern nach dem Klingeln bei eingeschalteter Abwesenheitsfunktion.



#### Digitaler Bilderrahmen.

Für Lieblingsfotos an der Wand. Immer, wenn das ABB-WelcomeTouch nicht benutzt wird. Mit einer handelsüblichen SD-Karte können zusätzliche Dateien vom Computer oder Fotoapparat direkt auf dem Touchdisplay hochauflösend angezeigt werden.



# Drei Möglichkeiten. Stil oder Stil oder Stil.

Passt persönlich perfekt. Das ABB-WelcomeTouch fügt sich harmonisch in jedes Ambiente ein. Zum einen durch sein unaufdringliches Design. Zum anderen ist es in drei Farben erhältlich. Für individuelle Ansprüche.

## **ABB-WelcomeTouch**

---

- » 17,8 cm (7") hochauflösendes TFT-Touchdisplay
  - » Intuitive Touchbedienung
  - » Attraktive Farben
  - » Freisprechfunktion
- 

01 **ABB-WelcomeTouch**, studioweiss matt

---

02 **ABB-WelcomeTouch**, alusilber

---

03 **ABB-WelcomeTouch**, anthrazit matt

---



01

Ob für dezente Integration oder starken Kontrast – das ABB-WelcomeTouch ist in drei zeitlosen Farben erhältlich. In studioweiss matt, alusilber und anthrazit matt. Diese Varianten lassen sich perfekt mit vielen Schalterserien kombinieren. So können Räume einheitlich gestaltet werden.



02



03

Ein offenes Ohr.  
Immer gesprächsbereit.



- » Intuitive Bedienung
- » Funktionales Design
- » Einfache Montage



Die ABB-Welcome Innenstation Audio mit Hörer. Klarer Klang in funktionalem Design. Beste Sprachverbindung durch Vollduplexbetrieb und Störgeräuschunterdrückung. Intuitive Bedienung durch drei grosse Funktionstasten – zum direkten Aktivieren von Türöffner, Stummschaltung und Flurlicht.

# Einfach zu verstehen. Funktionales Design.

So simpel wie Hallo sagen. Die leichte Bedienbarkeit der Innenstation mit Hörer wird auch durch das Design ermöglicht. So ist man schon beim ersten Kontakt mit dem Gerät bestens vertraut – ob als Bewohner oder Gast.

## Intuitive Bedienung.

Verständliche Symbole für die Grundfunktionen.



### Türöffner

Öffnet das elektrische Türschloss. Taste leuchtet bei eingehendem Ruf und signalisiert so auch optisch den Türruf. Nach Betätigen leuchtet die Taste fünf Sekunden lang grün.



### Licht

Zum Einschalten der Flurbeleuchtung. Das Symbol leuchtet nach Betätigen der Taste fünf Sekunden lang grün.



### Stummschaltung

Schaltet das Mikrofon der Innenstation während des Gesprächs aus. So kann der Besucher vor der Haustür nicht mithören. Ebenfalls lässt sich die Klingel damit ausstellen. Nach 10 Stunden stellt sich diese wieder automatisch ein. Das Symbol leuchtet während der Auszeit rot.

## Funktionales Design.

Übersichtlich und klar fürs Auge. Die Funktionstasten mit beleuchteten Symbolen zeigen an, welche Taste gerade aktiv ist. Besonders praktisch gerade im Dunkeln.





# Ton in Ton. In einem weitem Spektrum.



01



02



04



05



06



03

---

01 **ABB-WelcomeTouch**, studioweiss matt

---

02 **ABB-WelcomeTouch**, alusilber

---

03 **ABB-WelcomeTouch**, anthrazit matt

---

04 **ABB-Welcome** Innenstation Audio mit Hörer, studioweiss matt

---

05 **ABB-Welcome** Innenstation Audio mit Hörer, alusilber

---

06 **ABB-Welcome** Innenstation Audio mit Hörer, anthrazit matt

---

Farbe mit Nuancen. Für alle Innenstationen. Den Wunsch nach harmonisch abgestimmten Innenraumkonzepten und ganzheitlichen Installationslösungen erfüllt ABB schon heute. Als Standard. So lassen sich alle Innenstationen der Türkommunikation in jeden Wohnstil passend integrieren. Das ABB-WelcomeTouch gibt es darum in studioweiss matt, alusilber und anthrazit matt. Die ABB-Welcome Innenstation Audio mit Hörer ist in studioweiss matt, alusilber und anthrazit matt erhältlich.

# Haushoch überlegen. Bei jedem Gebäude.



01



02



03

01 Modernisierung

---

02 Einfamilienhaus

---

03 Mehrfamilienhaus

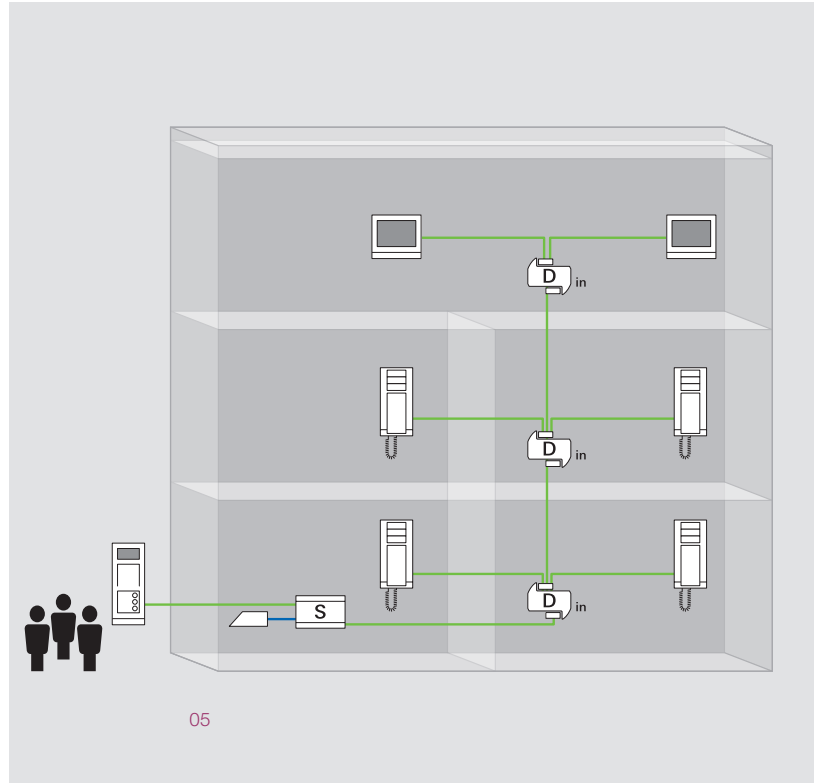
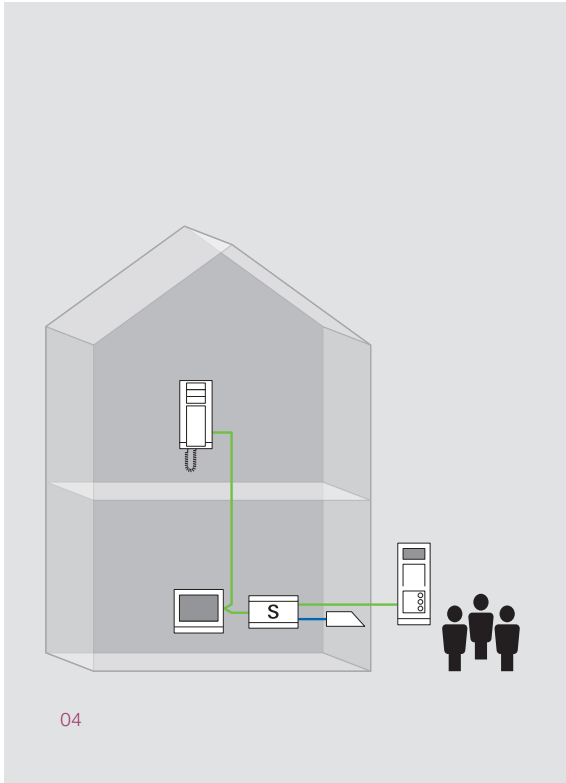
---

## Installation.

Einfach leicht. ABB-Welcome Anlagen können schnell von nur einer Person installiert werden. Eine Anlage besteht dabei aus mindestens einer Aussenstation und einer Innenstation sowie der Systemzentrale. Diese Anlage kann durch weitere Systemkomponenten sinnvoll ergänzt werden. Alle Geräte sind dabei über den 2-Draht-Bus miteinander verbunden. So ist auch das Umrüsten von veralteten Klingelanlagen zu ABB-Welcome ganz einfach.

## 2-Draht-Bus-System.

Zwei Drähte – doppelteinfache Installation. Ob im Neubau oder beim Modernisieren bestehender Immobilien. Die ABB-Welcome Türkommunikation arbeitet konsequent als 2-Draht-Bus-System. So können vorhandene Leitungen im Normalfall weiterverwendet werden und dem Umbau zu einem zukunftsfähigem System steht nichts im Wege. Mit wenig Aufwand und erstaunlich geringen Kosten.



04 Einfamilienhaus mit Audio-Video-Kombination

05 Gewerbeobjekt mit Audio-Video-Kombination

### Systemzentrale.

Kontrolle für Komfort. Alle Wege führen zur ABB-Welcome Systemzentrale. Sie versorgt und steuert die Anlage für die Türkommunikation. Zum Anschluss der Aussenstation Video, von Innenstationen, dem ABB-WelcomeTouch, elektrischen Türöffnern oder des Flurlichtes. Die Schaltdauer der Türöffner und des Flurlichts ist frei einstellbar. Bei der Systemzentrale handelt es sich um ein Reiheneinbaugerät.

### Leitungslänge.

Lange Leitung. Ob vom Gartentor zum Haus oder in grossflächigen Gebäuden – ABB-Welcome ist der kürzeste Weg zu sicherer Türkommunikation. Bei Kabeln mit 0,8 Millimeter Durchmesser beträgt die maximale Leitungslänge von der Systemzentrale zum entferntesten Gerät des Aussenbusses bei Audio circa 300 Meter. Bei Video oder kombinierten Anlagen mit Audio und Video circa 100 Meter.

# Mehr Möglichkeiten. In jeder Form.



01

02

03

---

01 **ABB-Welcome** Aussenstation Video, 1/2/3fach

---

02 **ABB-Welcome** Aussenstation Video, 4/6fach

---

03 **ABB-Welcome** Aussenstation Video, 8/12fach



04

05

06

---

04 **ABB-Welcome** Aussenstation Audio, 1/2/3fach

---

05 **ABB-Welcome** Aussenstation Audio, 4/6fach

---

06 **ABB-Welcome** Aussenstation Audio, 10/15fach



07

08

---

07 **ABB-Welcome***Touch*

---

08 **ABB-Welcome** Innenstation Audio mit Hörer



09

---

09 **ABB ComfortPanel®**

## ABB-Welcome Aussenstation Video



### Funktionen

- » Zwei hochwertige Varianten: Aussenstation studioweiss matt (stahl beschichtet) und edelstahl (gebürstet), besonders robust und widerstandsfähig gegen Umwelteinflüsse
- » Frontplatte aller Aussenstationen in 3 mm Stärke
- » Edelstahl-Variante: robuste geschliffene V2A-Edelstahl-Frontplatte
- » Aussenstation Video mit 1 bis 12 Klingeltasten
- » Störgeräuschunterdrückung für verständliche Türkommunikation zwischen Bewohner und Besucher
- » Spannungsversorgung über 2-Draht-Bus. Zusätzliche Verdrahtung mit der Aussenstation für Hilfsenergie entfällt
- » Namensschilder: verdeckter Mechanismus für den Austausch, schützt vor unberechtigtem Zugriff
- » Freisprechfunktion
- » Homogene Ausleuchtung von Namensschildern und Ruftasten mit langlebigen LEDs
- » Anschlussfertige Auslieferung, lediglich der 2-Draht-Bus ist noch anzuschliessen
- » Bei Bedarf zuschaltbare akustische Rückmeldung bei Betätigung der Klingeltasten
- » Videokamera mit grossem Erfassungswinkel (H 86°, V 67°) und mechanischer Verstellung (H ± 15°, V ± 15°)
- » Automatische Tag- und Nachtumschaltung und Infrarot-LEDs zur Ausleuchtung in der Nacht

## ABB-Welcome Aussenstation Audio



### Funktionen

- » Zwei hochwertige Varianten: Aussenstation studioweiss matt (beschichtet) und edelstahl, besonders robust und widerstandsfähig gegen Umwelteinflüsse
- » Frontplatte aller Aussenstationen mit 3 mm Stärke
- » Edelstahl-Variante: robuste geschliffene V2A-Edelstahl-Frontplatte
- » Aussenstation Audio mit 1 bis 15 Klingeltasten
- » Störgeräuschunterdrückung für verständliche Türkommunikation zwischen Bewohner und Besucher
- » Spannungsversorgung über 2-Draht-Bus. Zusätzliche Verdrahtung mit der Aussenstation für Hilfsenergie entfällt
- » Namensschilder: verdeckter Mechanismus für den Austausch, schützt vor unberechtigtem Zugriff
- » Homogene Ausleuchtung von Namensschildern und Ruftasten mit langlebigen LEDs
- » Anschlussfertige Auslieferung, lediglich der 2-Draht-Bus ist noch anzuschliessen
- » Bei Bedarf zuschaltbare akustische Rückmeldung bei Betätigung der Klingeltasten

## ABB-WelcomeTouch

---



### Funktionen

---

- » 17,8 cm (7") grosses Farbdisplay mit intuitiver Touchbedienung
- » Hochwertiges Farb-TFT-Touchdisplay mit Auflösung 800x480 (WVGA)
- » Automatisches Einschalten des Kamerabildes bei eingehendem Türruf
- » Bei Abwesenheit werden automatisch drei Bilder des Besuchers im Ereignisspeicher abgelegt
- » Manuelle Aufnahme von Bildern während des Gespräches jederzeit möglich
- » Ereignisspeicher: der Kunde ist informiert, wer wann an seiner Haustür geklingelt hat
- » Elektronischer Bilderrahmen im Standby-Modus wählbar
- » Freisprechfunktion mit Störgeräusch- und Echounterdrückung für verständliche Kommunikation
- » Sechs Funktionstasten für die Grundfunktionen: Kommunikation, Türöffnen, Stummschalten, Lichtschalten, Schnappschuss und Einstellungen schnell und einfach zu bedienen
- » Rufertonunterscheidung Türruf und Etagenruf
- » Fünf wählbare Klingeltöne
- » Mithörsperre
- » Fünfstufig einstellbare Sprachlautstärke
- » Automatische Türöffnerfunktion, öffnet die Haustür bei Betätigung der Klingeltaste
- » Spannungsversorgung über den 2-Draht-Bus. Zusätzliche Verdrahtung mit der Innenstation für Hilfsenergie entfällt



## ABB-Welcome Innenstation Audio mit Hörer

---

### Funktionen

---

- » Einfaches Abnehmen und Auflegen des Hörers
- » Drei Funktionstasten für Grundfunktionen: Türöffnen, Lichtschalten und Stummschalten
- » Betätigung der Funktionstasten ohne Abnahme des Hörers
- » Rufertonunterscheidung Türruf und Etagenruf
- » Fünf wählbare Klingeltöne
- » Mithörsperre
- » Einfache Aufputzmontage oder Installation auf handelsüblicher 58er Unterputz Dose

## ABB ComfortPanel®

---



### Funktionen

---

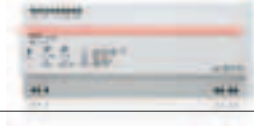
- » 22,9 cm (9") grosses Farbdisplay im 16:9-Format
- » Vereint Haussteuerung mit Info- und Entertainmentfunktionen
- » Intelligente Haussteuerung dank KNX-Technik
- » Intuitive Bedienung
- » Privates Kommunikationszentrum (E-Mail- und Memofunktion)
- » Alternativ zum ABB-WelcomeTouch lässt sich auch das ABB ComfortPanel® durch Installation eines IP-Gateways als Türkommunikationszentrale nutzen
- » Das IP-Gateway fungiert als Schnittstelle zwischen dem ABB-Welcome 2-Draht-Bus-System und dem IP-Netzwerk, es ermöglicht die Kommunikation in Bild und Ton mit einem ABB ComfortPanel®
- » Einbindung von bis zu fünf ABB-Welcome Aussenstationen
- » Videoüberwachung
- » Anwesenheitssimulation
- » Einbindung in ein bestehendes Netzwerk über LAN oder über WLAN ohne zusätzlichen Verdrahtungsaufwand
- » Integrierter Videoplayer
- » RSS-Reader
- » Grafikmemo
- » Voice Message



Für umfangreiche Informationen  
Sachnummer: 0001-0-1149

## ABB-Welcome Systemzentrale

---



### Funktionen

---

- » Versorgt und steuert die gesamte Türkommunikationsanlage
- » An die Systemzentrale werden die ABB-Welcome Aussenstationen, die ABB-Welcome Innenstationen und der elektrische Türöffner sowie das Flurlicht angeschlossen
- » Die Schaltdauer von Türöffner und Licht ist in vorgegebenen Bereichen frei einstellbar
- » Reiheneinbaugerät

## ABB-Welcome Videoverteiler aussen

---

### Funktionen

---

- » Ermöglicht den Anschluss mehrerer ABB-Welcome Aussenstationen Video an die ABB-Welcome Systemzentrale
- » Kommt bei Gebäuden mit mehr als einem Eingang zum Einsatz

## ABB-Welcome Videoverteiler innen

---



### Funktionen

---

- » Verteilt das Videosignal der ABB-Welcome Aussenstation Video im Gebäude
- » Das Videosignal der Eingangstür kann mithilfe des Verteilers in verschiedenen Wohnungen oder in mehreren Räumen empfangen werden
- » Lieferbar als Reiheneinbaugerät oder für die Unterputzmontage

## ABB-Welcome IP-Gateway für ABB ComfortPanel®

---

### Funktionen

---

- » Ermöglicht die Einbindung der Audio- und Videosignale der ABB-Welcome Anlage in die Gebäudesystemtechnik
- » Mit dem ABB-Welcome IP-Gateway wird das ABB ComfortPanel® zur komfortablen Video-Innensprechstelle

# Das passende Design. Sidus Schalter, Steckdosen und KNX.

Ein System mit schönen Möglichkeiten. Ob Digital Radio, iDock, Schalter oder Steckdosen: Alle Geräte des Sidus Sortiments eröffnen mit ihren Oberflächen und Rahmen vielfältige Kombinations-Möglichkeiten. So passen Sie die komplette Elektro-Gebäudetechnik Ihrem Wohnstil an.

Unsere Design-Empfehlung passend zur Türkommunikation ABB-Welcome:  
Sidus Apparate in Weiss matt oder Anthrazit/Edelstahl.



Klingeltaster



Lichtschalter



Lichtschalter mit Bewegungsmelder



KNX Raumtemperaturregler  
mit Tastsensor



iDock



3-fach Steckdose

# Kontakt

## **ABB Schweiz AG**

### **Industrie- und Gebäudeautomation**

Brown Boveri Platz 3  
CH-5400 Baden  
Tel. +41 58 586 00 00  
Fax +41 58 586 06 01

## **ABB Suisse SA**

### **Automation industrielle et du bâtiment**

Avenue du Cour 32  
CH-1007 Lausanne  
Tél. +41 58 588 40 50  
Fax +41 58 588 40 95

[www.abb.ch/gebaeudeautomation](http://www.abb.ch/gebaeudeautomation)

CH-ATVDES2011